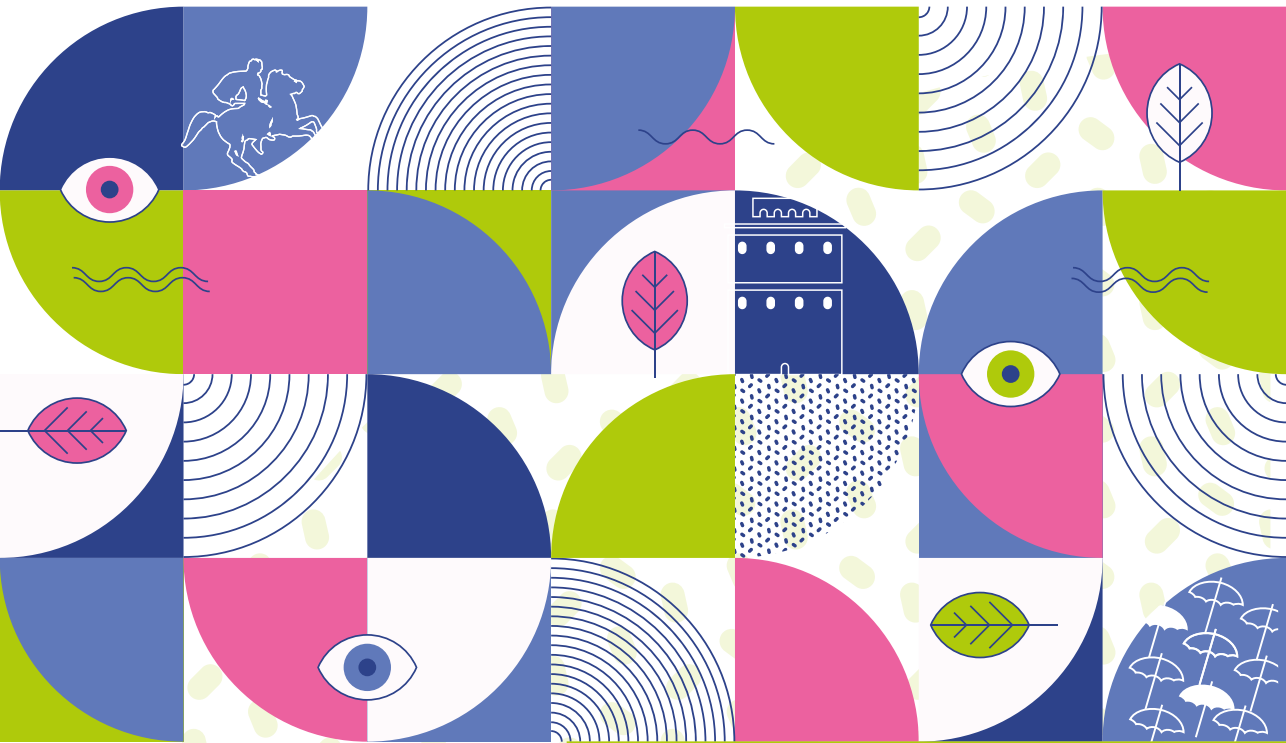




Ε.Ε.Π.Ο.Σ.  
ΕΛΛΗΝΙΚΗ ΕΤΑΙΡΕΙΑ  
ΠΑΙΔΟΦΘΑΛΜΟΛΟΓΙΑΣ  
ΚΑΙ ΣΤΡΑΒΙΣΜΟΥ

# 16<sup>η</sup> ΗΜΕΡΙΔΑ της ΕΛΛΗΝΙΚΗΣ ΕΤΑΙΡΕΙΑΣ

## Παιδοφθαλμολογίας και Στραβισμού



Τελικό Πρόγραμμα

ΣΑΒΒΑΤΟ

4

Νοεμβρίου  
2023

ΘΕΣΣΑΛΟΝΙΚΗ  
The Met Hotel



Γραμματεία

era | congresses |  
and events |  
www.era.gr

[www.haposcongress.gr](http://www.haposcongress.gr)

# 16<sup>η</sup>

ΗΜΕΡΙΔΑ της  
ΕΛΛΗΝΙΚΗΣ ΕΤΑΙΡΕΙΑΣ

Παιδοφθαλμολογίας και Στραβισμού

ΘΕΣΣΑΛΟΝΙΚΗ

4

Νοεμβρίου 2023

## Οργάνωση



ΕΛΛΗΝΙΚΗ ΕΤΑΙΡΕΙΑ  
ΠΑΙΔΟΦΘΑΛΜΟΛΟΓΙΑΣ  
ΚΑΙ ΣΤΡΑΒΙΣΜΟΥ

Ελληνική Εταιρεία Παιδοφθαλμολογίας και Στραβισμού (Ε.Ε.Π.Ο.Σ)

Νοσ. Παιδων «Αγία Σοφία»

Οφθαλμολογική Κλινική

Θηβών & Παπαδιαμαντοπούλου, ΤΚ 11527, Αθήνα

Τηλ. Γραμματείας: 210-7229.091

Ώρες Λειτουργίας: 12:00 - 18:00

Email: [office@hapos.gr](mailto:office@hapos.gr) • Ιστοσελίδα: <https://hapos.gr>

## Διοικητικό Συμβούλιο

Πρόεδρος: Αγάθη Κουρή

Αντιπρόεδρος: Ασημίνα Ματαυτσή

Γεν. Γραμματέας: Σταμάτιος Γκατζώνης

Ταμίας: Ελένη Παπαγεωργίου

Ειδ. Γραμματέας: Μαγδαληνή Τριανταφυλλά

Μέλη: Νικόλαος Ζιάκας, Νικόλαος Κοζένης

# Χαιρετισμός Προέδρου

Αγαπητοί Συνάδελφοι,

Εκ μέρους του Δ.Σ. της Ελληνικής Εταιρείας Παιδοφθαλμολογίας και Στραβισμού σας καλωσορίζουμε στην Ημερίδα της Εταιρείας που πραγματοποιείται στη Θεσσαλονίκη, το Σάββατο 4 Νοεμβρίου 2023.

Στο πλαίσιο της Ημερίδας θα συζητηθούν τα τρέχοντα θέματα στο πεδίο της Παιδοφθαλμολογίας & του Στραβισμού καθώς και κλινικά περιστατικά που ενδιαφέρουν όχι μόνο αυτούς που ασχολούνται με το αντικείμενο αλλά και όσους θέλουν να έρθουν σε επαφή με αυτό.

Με φιλικούς χαιρετισμούς

**Αγάθη Κουρή**  
Πρόεδρος Ε.Ε.Π.Ο.Σ.

## Ομιλητές | Προεδρεία | Σχολιαστές

### Αρχιμανδρίτου Ευγενία

Χειρουργός Οφθαλμίατρος,  
MSc, FEBOrth, Επιμελήτρια Α΄,  
Οφθαλμολογική Κλινική,  
Γ.Ν.Π. Πεντέλης, Αθήνα

### Γεωργούλας Στυλιανός

MBBS, MSc, PhD, FEBO,  
FRCOphth, PGDCRS,  
Consultant Eye Surgeon  
Cambridge University Hospitals

### Κατζώνης Σταμάτης

Χειρουργός Οφθαλμίατρος-  
Παιδοφθαλμίατρος, MD,  
FEBO, Pg Dip, Διευθυντής  
Παιδοφθαλμολογικού Τμήματος,  
Παιδιατρικό Κέντρο Αθηνών,  
Γεν. Γραμματέας Ελληνικής  
Εταιρείας Παιδοφθαλμολογίας  
& Στραβισμού (ΕΕΠΟΣ)

### Ζιάκας Νικόλαος

Καθηγητής Οφθαλμολογίας,  
Διευθυντής Β΄ Πανεπιστημιακής  
Κλινικής Α.Π.Θ., Διευθυντής  
Μονάδας Μεταμοσχεύσεων  
Κερατοειδούς,  
Γ.Ν. "Παπαγεωργίου",  
Θεσσαλονίκη

### Θεοδώρου Μαρία

Consultant Ophthalmologist,  
Paediatric Ophthalmology  
and Strabismus, Moorfields Eye  
Hospital London

### Κοζένης Νικόλαος

Χειρουργός Οφθαλμίατρος -  
Παιδοφθαλμίατρος, Διευθυντής  
Παιδοφθαλμολογικού  
Ελλάδος, Επισκ. Καθηγητής  
Οφθαλμολογίας, University  
Hospitals, Cleveland, USA

### Κούλαλη Ευαγγελία

Χειρουργός Οφθαλμίατρος,  
Διευθύντρια ΕΣΥ, Υπεύθυνη  
Παιδοφθαλμολογικού τμήματος  
Γ.Ν. "Ιπποκράτειο", Θεσσαλονίκη

### Κουρή Αγάθη

FRCS, Χειρουργός Οφθαλμίατρος-  
Παιδοφθαλμίατρος, Διευθύντρια  
Οφθαλμολογικής Κλινικής,  
Νοσοκομείο Παιδών  
"Π. & Α. Κυριακού", Αθήνα,  
Πρόεδρος Ελληνικής Εταιρείας  
Παιδοφθαλμολογίας &  
Στραβισμού (ΕΕΠΟΣ)

### Ματαυσιή Ασημίνα

Αναπλήρωτρια Καθηγήτρια  
Οφθαλμολογίας-  
Παιδοφθαλμολογίας-  
Στραβισμού, Β΄ Οφθαλμολογική  
Κλινική Α.Π.Θ.,  
Γ.Ν. "Παπαγεωργίου",  
Θεσσαλονίκη

### Μηλιά Μαρία

Χειρουργός Οφθαλμίατρος,  
Εξειδίκευση στην  
Παιδοφθαλμολογία και  
στον Στραβισμό Ενηλίκων -  
Παιδιών, Addenbrooke's  
Hospital Cambridge UK,  
Συνεργάτης Τμήματος  
Παιδοφθαλμολογίας  
"Ιασώ Παιδών", Αθήνα

### Μουργελά Άννα

MD, MSc, FEBO, Οφθαλμίατρος,  
Επιμελήτρια Β΄, Οφθαλμολογική  
Κλινική, Γ.Ν. Παιδών  
"Π. και Α. Κυριακού", Αθήνα

### Μπάτζιος Σπύρος

MD, MSc, PHD, Παιδίατρος-  
Ειδικός στις ενδογενείς  
διαταραχές του μεταβολισμού,  
Διευθυντής του τμήματος  
Κληρονομικών Μεταβολικών  
Νοσημάτων του GOSH  
Great Ormond Street hospital,  
Λονδίνο, Ηνωμένο Βασίλειο

### Νικόλαος Νίτσας

Χειρουργός Οφθαλμίατρος-  
Παιδοφθαλμίατρος,  
Πρόεδρος Ιατρικού Συλλόγου  
Θεσσαλονίκης

### Παπαγεωργίου Ελένη

Χειρουργός Οφθαλμίατρος-  
Παιδοφθαλμίατρος,  
Επιμελήτρια Α΄, Οφθαλμολογική  
Κλινική, Π.Γ.Ν. Λάρισας

### Σεληνωτάκη Κατερίνα

Ιατρός, Υποψήφια Διδάκτωρ  
Ιατρικής Α.Π.Θ., Επιστημονικός  
Συνεργάτης Β΄ Οφθαλμολογικής  
Κλινικής, Γ.Ν. Παπαγεωργίου,  
Θεσσαλονίκη

### Τζαμάλης Αργύριος

Ακαδημαϊκός υπότροφος,  
Β΄ Οφθαλμολογική Κλινική ΑΠΘ  
Γ.Ν. Παπαγεωργίου, Θεσσαλονίκη

### Τριανταφυλλά Μάγδα

MD, MSc, Χειρουργός  
Οφθαλμίατρος-  
Παιδοφθαλμίατρος,  
Θεσσαλονίκη

### Τσίνα Ευθυμία

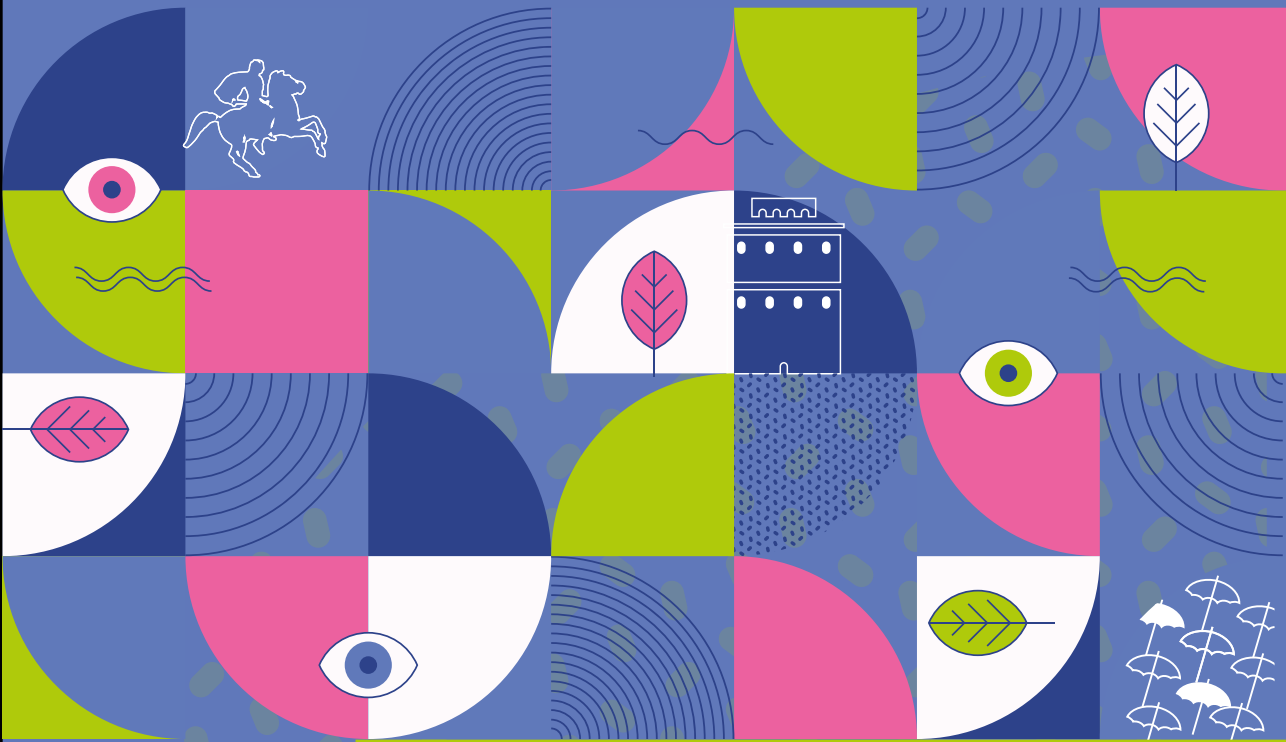
MD, PhD, Διευθύντρια  
Οφθαλμολογικού Τμήματος,  
Νοσοκομείο Παιδών  
"Η Αγία Σοφία", Αθήνα

### Τυραδέλλης Στράτων

MBBS, MSc, FICO, MRCOphth,  
Παιδοφθαλμίατρος,  
Hon. Lecturer,  
University of Leicester

### Χατζηστεφάνου Κλειώ

Αναπλήρωτρια Καθηγήτρια  
Οφθαλμολογίας,  
Α΄ Οφθαλμολογική Κλινική  
Πανεπιστημίου Αθηνών (ΕΚΠΑ),  
Τμήμα Στραβισμού,  
Γενικό Νοσοκομείο Αθηνών  
"Γ. Γεννηματάς"



Επιστημονικό Πρόγραμμα

09:00 Προσέλευση - Εγγραφές

09:15 Έναρξη - Χαιρετισμός Προέδρου

09:30 | 10:45

## ΕΛΕΥΘΕΡΕΣ ΑΝΑΚΟΙΝΩΣΕΙΣ 1

Προεδρείο: *Ευαγγελία Κούλαλη, Μάγδα Τριανταφυλλά*

- **EA01** Κατανομή Ασθενών που εξετάστηκαν στο Παιδοφθαλμολογικό Ιατρείο στους τρεις πρώτους μήνες λειτουργίας στο Γ.Ν. Ρόδου  
Δημήτριος Λιακόπουλος, Γεώργιος Χατζηαλέκου, Ευάγγελος Αναστασίου, Αθηνά Μουτεβελή, Μιχαήλ Κόκκινος  
Οφθαλμολογική κλινική, Γενικό Νοσοκομείο Ρόδου, Ρόδος
- **EA02** Η επιδημία της παιδικής μυωπίας: Δράσεις του Διεθνούς Ινστιτούτου Μυωπίας (IMI)  
Σωτήρης Πλαϊνός<sup>1,2</sup>, Ελένη Πουλερέ<sup>2</sup>  
<sup>1</sup>Εργαστήριο Οπτικής και Όρασης, Ιατρική Σχολή, Πανεπιστήμιο Κρήτης, <sup>2</sup>contact-lenses.gr, Ηράκλειο Κρήτης
- **EA03** Διαχείριση της εξέλιξης της μυωπίας με φακούς επαφής ορθοκερατολογίας  
Τζένη Σπάχο<sup>2</sup>, Σοφία Αναστασιάδου<sup>2</sup>, Κωνσταντίνος Σπέλας<sup>2</sup>, Κωνσταντίνα Αλογοσκούφη<sup>2</sup>, Ορέστης Λουκαΐδης<sup>2</sup>, Πλαϊνός Σωτήρης<sup>1,2</sup>  
<sup>1</sup>Εργαστήριο Οπτικής και Όρασης (LOV), Ιατρική Σχολή, Πανεπιστήμιο Κρήτης <sup>2</sup>Optical House, Ηράκλειο - Ρόδος - Αθήνα
- **EA04** Παρουσίαση περιστατικού: Υψηλή μυωπία, συνδρομική ή όχι και γιατί θα πρέπει να μας νοιάζει  
Τατιάνα Τζιώλα<sup>1</sup>, Αθηνά Βέρβερη<sup>2</sup>, Σπυρίδων Κορώνης<sup>1</sup>, Νικόλαος Ζιάκας<sup>1</sup>, Ασημίνα Ματαουσή<sup>1</sup>  
<sup>1</sup>Β' Οφθαλμολογική Κλινική ΑΠΘ, Γ.Ν. Παπαγεωργίου, <sup>2</sup> Εργαστήριο Γενετικής, Γ.Ν. Παπαγεωργίου
- **EA05** Πρώτα Αποτελέσματα από την εφαρμογή καινοτόμου μεθόδου θεραπείας της Αμβλυωπίας σε πραγματικές συνθήκες  
Λάμπρος Λαμπρογιάννης  
Ινστιτούτο Ophthalmica
- **EA06** Εικονική πραγματικότητα και Eye-tracking: Νέες τεχνολογίες στη διάθεση του παιδο-οφθαλμιάτρου  
Άννα Νικολαΐδου<sup>1</sup>, Δήμητρα Παντελάκη<sup>1</sup>, Αθανασία Σανδάλη<sup>1</sup>, Ειρήνη-Μαρία Χατζηδημητρίου<sup>1</sup>, Αλέξια Χριστοδούλου<sup>3</sup>, Λάμπρος Λαμπρογιάννης<sup>2</sup>  
<sup>1</sup>Ιατρική σχολή, Αριστοτέλειο Πανεπιστήμιο Θεσσαλονίκης, Θεσσαλονίκη, <sup>2</sup>Οφθαλμολογικό Κέντρο Ophthalmica, Θεσσαλονίκη, <sup>3</sup>Γενικό Νοσοκομείο Νέας Ιωνίας Κωνσταντοπούλειο - Πατισίων Αγία Όλγα
- **EA07** OCTA Απεικονιστικά ευρήματα σε παιδιατρικούς ασθενείς με Commotio Retinae  
Κ. Αρβανιτογιάννης, Μ. Παυλάκη, Ζ. Τσανή, Κ. Λαζαρή, Σ. Ανδρούδη, Ε. Παπαγεωργίου  
Πανεπιστημιακή Οφθαλμολογική Κλινική, ΠΓΝ Λάρισας

<p>• <b>EA08</b></p>	<p><b>Αντιμετώπιση τραυματικού καταρράκτη σε δύο παιδιατρικούς ασθενείς</b> <b>Κατερίνα Λαζαρή, Ζωή Τσανή, Μαρία Παυλάκη, Κωνσταντίνος Αρβανιτογιάννης, Σοφία Ανδρούδη, Έλενα Παπαγεωργίου</b> Οφθαλμολογική κλινική, Πανεπιστημιακό Νοσοκομείο Λάρισας</p>
<p>• <b>EA09</b></p>	<p><b>Kahook Dual Blade (KDB) γωνιοτομία σε παιδιατρικό γλαύκωμα</b> <b>Αγάθη Κουρή, Ευαγγελία Δαλιεράκη, Σπύρος Ατζαμόγλου, Χρύσα Τερζίδου</b> Οφθαλμολογικό Τμήμα, Γ.Ν. Κωνσταντοπούλειο - Πατησίων, Ν. Ιωνία, Αττική Νοσοκομείο Παιδών «Παναγιώτη &amp; Αγλαΐας Κυριακού», Γουδί, Αθήνα</p>
<p>• <b>EA10</b></p>	<p><b>Εξαετής καταγραφή μεθόδων θεραπειών νεογνών με Αμφιβληστροειδοπάθεια της Προωρότητας σε Τεταρτοβάθμιο Νοσοκομείο</b> <b>Άννα Νικολαΐδου, Γεώργιος Μπάμος, Θεοδώρα Γιάννη, Μαρία Αρφαρά, Κάρμεν Βλάντ, Ευθυμία Τσίνα</b> Οφθαλμολογικό Τμήμα Νοσοκομείου Παιδών "Η Αγία Σοφία", Αθήνα</p>
<p>• <b>EA11</b></p>	<p><b>Επίπτωση της Αμφιβληστροειδοπάθειας της Προωρότητας που Χρήζει Θεραπείας στην Ελλάδα: Μια Πολυκεντρική Προοπτική Μελέτη</b> <b>Στέλλα Μουτζούρη<sup>1</sup>, Αλέξανδρος Χαρώνης<sup>2</sup>, Αικατερίνη Κ. Σεληνιωτάκη<sup>1</sup>, Άννα-Μπεττίνα Χάιδιτς<sup>2</sup>, Ελισσάβη Διαμαντή<sup>4</sup>, Νικόλαος Ζιάκας<sup>1</sup>, Ασημίνα Ματαουσή<sup>1</sup></b> <sup>1</sup>Β' Οφθαλμολογική Κλινική ΑΠΘ, Τμήμα Ιατρικής, Σχολή Επιστημών Υγείας, Αριστοτέλειο Πανεπιστήμιο Θεσσαλονίκης, Θεσσαλονίκη, Ελλάδα, <sup>2</sup> Τμήμα Υαλοειδούς - Αμφιβληστροειδούς, Athens Vision, Αθήνα, Ελλάδα, <sup>3</sup>Εργαστήριο Υγιεινής, Κοινωνικής Προληπτικής Ιατρικής και Ιατρικής Στατιστικής, Τμήμα Ιατρικής, Σχολή Επιστημών Υγείας, Αριστοτέλειο Πανεπιστήμιο Θεσσαλονίκης, Θεσσαλονίκη, Ελλάδα, <sup>4</sup>Β' Νεογνολογική Κλινική ΑΠΘ, Τμήμα Ιατρικής, Σχολή Επιστημών Υγείας, Αριστοτέλειο Πανεπιστήμιο Θεσσαλονίκης, Θεσσαλονίκη, Ελλάδα</p>
<p>• <b>EA12</b></p>	<p><b>Εκτίμηση Κινδύνου Εμφάνισης Αμφιβληστροειδοπάθειας της Προωρότητας Τύπου 1 σε ένα Πληθυσμό Πρόωρων Νεογνών στην Ελλάδα: Εξωτερική Επικύρωση των Προγνωστικών Μοντέλων DIGIROP</b> <b>Στέλλα Μουτζούρη<sup>1</sup>, Aldina Pivodic<sup>2</sup>, Άννα-Μπεττίνα Χάιδιτς<sup>3</sup>, Αικατερίνη Κ. Σεληνιωτάκη<sup>1</sup>, Ελισσάβη Διαμαντή<sup>4</sup>, Ann Hellström<sup>2</sup>, Νικόλαος Ζιάκας<sup>1</sup>, Ασημίνα Ματαουσή<sup>1</sup></b> <sup>1</sup>Β' Οφθαλμολογική Κλινική ΑΠΘ, Τμήμα Ιατρικής, Σχολή Επιστημών Υγείας, Αριστοτέλειο Πανεπιστήμιο Θεσσαλονίκης, Θεσσαλονίκη, Ελλάδα <sup>2</sup> The Sahlgrenska Centre for Pediatric Ophthalmology Research, Department of Clinical Neuroscience, Institute of Neuroscience and Physiology, Sahlgrenska Academy, University of Gothenburg, Gothenburg, Sweden, <sup>3</sup>Εργαστήριο Υγιεινής, Κοινωνικής Προληπτικής Ιατρικής και Ιατρικής Στατιστικής, Τμήμα Ιατρικής, Σχολή Επιστημών Υγείας, Αριστοτέλειο Πανεπιστήμιο Θεσσαλονίκης, Θεσσαλονίκη, Ελλάδα, <sup>4</sup> Β' Νεογνολογική Κλινική ΑΠΘ, Τμήμα Ιατρικής, Σχολή Επιστημών Υγείας, Αριστοτέλειο Πανεπιστήμιο Θεσσαλονίκης, Θεσσαλονίκη, Ελλάδα</p>
<p>• <b>EA13</b></p>	<p><b>Θεραπεία της Αμφιβληστροειδοπάθειας της Προωρότητας (ROP) με σταγόνες Δεξαμεθαζόνης</b> <b>Αθανασία Σκριάπα-Μαντά</b> St Erik Eye Hospital &amp; Karolinska Institutet, Stockholm, Sweden</p>

11:15 | 12:30

### ΣΤΡΟΓΓΥΛΗ ΤΡΑΠΕΖΑ 1

Παθήσεις της Οφθαλμικής Επιφάνειας και του Κερατοειδούς στα παιδιά  
Προεδρείο: *Κλειώ Χατζηστεφάνου, Ευγενία Αρχιμανδρίτου*

Ιδιαιτερότητες της χρήσης οφθαλμικών σταγόνων στα νεογνά, βρέφη και παιδιά

Κατερίνα Σεληνιωτάκη

Βλεφαρίτιδα- Βλεφαροκερατοεπιπεφυκίτιδα (ΒΚΣ)

Σταμάτης Γκατζώνης

Vernal Keratoconjunctivitis (VKC)

Ασημίνα Ματαυσή

Κερατόκωνος

Αργύριος Τζαμάλης

Μεταμοσχεύσεις Κερατοειδούς

Νικόλαος Ζιάκας

12:30 | 13:30

### ΔΙΑΛΕΞΕΙΣ

Προεδρείο: *Αγάθη Κουρή, Νικόλαος Ζιάκας*

Ab interno και Ab externo 360ο τραμπεκουλοτομή με μικροκαθετήρα itrack στη χειρουργική αντιμετώπιση του παιδιατρικού γλαυκώματος  
Στυλιανός Γεωργούλας

Νυσταγμοί

Μαρία Θεοδώρου

Οφθαλμός και Κληρονομικά Μεταβολικά Νοσήματα: από τη διάγνωση στην ενζυμική θεραπεία αποκατάστασης της νόσου Batten's  
Σπύρος Μπάτζιος

13:30 | 14:30

### ΕΛΑΦΡΥ ΓΕΥΜΑ

14:30 | 15:30

### ΣΤΡΟΓΓΥΛΗ ΤΡΑΠΕΖΑ 2

Επείγοντα Περιστατικά στην Παιδοφθαλμολογία

Προεδρείο: *Νικόλαος Νίτσας, Σταμάτης Γκατζώνης*

Το παιδί με απώλεια της όρασης

Στράτων Τυραδέλλης

Το παιδί με αιφνίδιο στραβισμό

Μάγδα Τριανταφυλλά

Το παιδί με πρόπτωση

Άννα Μουργελά

Το παιδί με λευκοκορία

Μαρία Μηλιά



15:30 | 16:30

**QUIZ ΠΕΡΙΣΤΑΤΙΚΩΝ ΣΤΡΑΒΙΣΜΟΥ**Σχολιαστές: *Νικόλαος Κοζέης, Αγάθη Κουρή, Ελένη Παπαγεωργίου, Κλειώ Χατζησεφάνου*

16:30 | 17:30

**ΕΛΕΥΘΕΡΕΣ ΑΝΑΚΟΙΝΩΣΕΙΣ 2**Προεδρείο: *Ασημίνα Ματαυτσή, Ευθυμία Τσίνα*

- **EA14** **Μονοφασική Οπτική Νευρίτιδα σε έφηβη στο πλαίσιο Mogad: Η Οφθαλμολογική Συμβολή στην Κλινική Διερεύνηση**  
**Δημήτριος Λιακόπουλος<sup>1</sup>, Μιχαήλ Κόκκινος<sup>1</sup>, Ευστρατία-Μαρία Γεωργοπούλου<sup>2</sup>, Μυρτώ Παλκοπούλου<sup>2</sup>, Γεώργιος Χατζηαλέκου<sup>1</sup>, Βανέσα Μπαρμπαρούση<sup>3</sup>, Αναστασία Καλιοντζόγλου<sup>2</sup>, Μαρία Αναγνωστούλη<sup>4</sup>**  
<sup>1</sup>Οφθαλμολογική κλινική, Γενικό Νοσοκομείο Ρόδου, Ρόδος, <sup>2</sup>Νευρολογική κλινική, Γενικό Νοσοκομείο Ρόδου, Ρόδος, <sup>3</sup>Ερευνητική Μονάδα Ακτινολογίας - 2ο Τμήμα Ακτινολογίας, Ιατρική Σχολή, Εθνικό και Καποδιστριακό Πανεπιστήμιο Αθηνών, Ελλάδα, <sup>4</sup>Μονάδα Πολλαπλής Σκλήρυνσης & Απομυελινωτικών Παθήσεων και Κέντρο Εμπειρογνωμοσύνης για Σπάνιες Απομυελινωτικές και Αυτοάνοσες Παθήσεις Κεντρικού Νευρικού Συστήματος, 1η Νευρολογική Κλινική, Πανεπιστημιακό Νοσοκομείο «Αιγινήτειο», Ιατρική Σχολή, Εθνικό και Καποδιστριακό Πανεπιστήμιο Αθηνών, Ελλάδα
- **EA15** **Οπτική Περινευρίτιδα ως εκδήλωση συστηματικού Ερυθρηματώδους Λύκου**  
**A. Μουργελά<sup>1</sup>, A. Ζησιμόπουλος<sup>1</sup>, E. Σταθά<sup>2</sup>, X. Κάππου<sup>1</sup>, M. Παπαδοπούλου<sup>1</sup>, A. Αδαμοπούλου<sup>1</sup>, A. Κουρή<sup>1</sup>**  
<sup>1</sup>Οφθαλμολογική Κλινική, Γενικό Νοσοκομείο Παιδών Αθηνών «Π. και Α. Κυριακού», <sup>2</sup>B' Πανεπιστημιακή Παιδιατρική Κλινική, Γενικό Νοσοκομείο Παιδών Αθηνών «Π. και Α. Κυριακού»
- **EA16** **Πάρηση του Κοινού Κινητικού Νεύρου: Παρουσίαση δύο Σπάνιων Παιδιατρικών Περιστατικών**  
**Μαργαρίτα Παπαδοπούλου, Χριστίνα Κάππου, Άννα Μουργελά, Αθανάσιος Ζησιμόπουλος, Σπύρος Ατζαμόγλου, Πετρούλα Μήτρη, Αγάθη Κουρή**  
Οφθαλμολογικό Τμήμα, Νοσοκομείο Παιδών «Π. και Α. Κυριακού»
- **EA17** **Παράδοξη οφθαλμοκινητικότητα σε ασθενή με οστικό έλλειμμα του εδάφους του δεξιού κόγχου. Παρουσίαση περιστατικού**  
**Σπύρος Ατζαμόγλου<sup>1</sup>, Μαργαρίτα Παπαδοπούλου<sup>1</sup>, Άννα Μουργελά<sup>1</sup>, Ασπασία Αδαμοπούλου<sup>1</sup>, Ασπασία Διάφα<sup>1</sup>, Αγάθη Κουρή<sup>1</sup>**  
<sup>1</sup>ΓΝΠ «Π. και Α. Κυριακού», Αθήνα, Ελλάδα
- **EA18** **Σχεδόν «φυσιολογική» οπτική οξύτητα σε διαδοχικές μετρήσεις**  
**Νεφέλη-Ιωάννα Παϊζή<sup>1</sup>, Άννα Μουργελά<sup>1</sup>, Χριστίνα Κάππου<sup>1</sup>, Αθανάσιος Ζησιμόπουλος<sup>1</sup>, Μαργαρίτα Παπαδοπούλου<sup>1</sup>, Αγάθη Κουρή<sup>1</sup>**  
<sup>1</sup>Γενικό Νοσοκομείο Παιδών Αθηνών «Π. και Α. Κυριακού», Αθήνα, Ελλάδα
- **EA19** **Παρουσίαση ενδιαφέροντος περιστατικού v. Αδαμαντιάδη - Bechcet σε κορίτσι 14 ετών και ανασκόπηση της βιβλιογραφίας**  
**A. Πλάκα<sup>1</sup>, K. Μπενέκος<sup>1</sup>, Ζωιδάκης<sup>1</sup>, Σ. Κονταδάκης<sup>1</sup>, Γ. Μακρυγιάννης<sup>1</sup>**  
Οφθαλμολογική Κλινική ΓΝ Χανίων

<p>• <b>EA20</b></p>	<p><b>Εκδηλώσεις από το οπίσθιο ημιμόριο σε ραγοειδίτιδα σχετιζόμενη με νεανική ιδιοπαθή αρθρίτιδα (NIA) και/ή με θετικότητα σε αντιπυρηνικά αντισώματα (ANA+) σε παιδιά</b>  <u>A. Αδαμοπούλου</u><sup>1</sup>, A. Μουργελά<sup>1</sup>, N. Παίζη<sup>1</sup>, Σ. Ατζαμόγλου<sup>1</sup>, Π. Μητρη<sup>1</sup>, M. Παπαδοπούλου<sup>1</sup>, A. Κουρή<sup>1</sup>  <sup>1</sup>Γενικό Νοσοκομείο Παιδων «Π. και Α. Κυριακού», Αθήνα, Ελλάδα</p>
<p>• <b>EA21</b></p>	<p><b>Χ-Φυλοσύνδετη Συγγενής Ρετινόσχιση: Παρουσίαση Κλινικών Ευρημάτων και Αγωγή με Αναστολείς της Καρβονικής Ανυδράσης σε δύο Παιδιατρικούς Ασθενείς</b>  <u>Αθανασία Πλακοπίτη</u><sup>1</sup>, Ζωή Τσανή<sup>1</sup>, Κατερίνα Λαζαρή<sup>1</sup>, Κωνσταντίνος Αρβανιτογιάννης<sup>1</sup>, Σοφία Ανδρούδη<sup>1</sup>, Ελένη Παπαγεωργίου<sup>1</sup>  <sup>1</sup>Πανεπιστημιακή Οφθαλμολογική Κλινική, Πανεπιστημιακό Γενικό Νοσοκομείο Λάρισας, Λάρισα</p>
<p>• <b>EA22</b></p>	<p><b>Κολοβώματα σε παιδιατρικό ασθενή με σύνδρομο Kabuki</b>  <u>Μαρία Αρφαρά-Μελαίνη</u>, Άννα Νικολαΐδου, Θεοδώρα Γιάννη, Γεώργιος Μπάμος, Κάρμεν Βλάντ, Παναγιώτα Αντωνοπούλου, Ευθυμία Τσίνα          Οφθαλμολογικό Τμήμα, Νοσοκομείο Παιδων «Η Αγία Σοφία»</p>
<p>• <b>EA23</b></p>	<p><b>Κλινικές εκδηλώσεις της συγγενούς ανιριδίας, μια αναδρομική μελέτη σε ένα τριτοβάθμιο νοσοκομείο</b>  <u>Μαρία Παυλάκη</u>, Κωνσταντίνος Αρβανιτογιάννης, Ζωή Τσανή, Κατερίνα Λαζαρή, Σοφία Ανδρούδη, Ελένη Παπαγεωργίου          Οφθαλμολογική Κλινική Πανεπιστημιακού Γενικού Νοσοκομείου Λάρισας</p>
<p>17:30</p>	<p><b>ΣΥΜΠΕΡΑΣΜΑΤΑ - ΛΗΞΗ ΗΜΕΡΙΔΑΣ</b></p>

## Γενικές Πληροφορίες

### ΤΟΠΟΣ

Η Ημερίδα θα πραγματοποιηθεί το Σάββατο 4 Νοεμβρίου 2023, στο ξενοδοχείο The MET, στη Θεσσαλονίκη.

### ΓΛΩΣΣΑ

Η επίσημη γλώσσα της Ημερίδας είναι τα Ελληνικά.

### ΜΟΡΙΟΔΟΤΗΣΗ

Η παρακολούθηση της Ημερίδας της Ε.Ε.Π.Ο.Σ. θα μοριοδοτηθεί με **5,5 μόρια** Συνεχιζόμενης Ιατρικής Εκπαίδευσης (CME-CPD) από τον Πανελλήνιο Ιατρικό Σύλλογο.

### ΠΙΣΤΟΠΟΙΗΤΙΚΟ ΣΥΜΜΕΤΟΧΗΣ

Τα πιστοποιητικά συμμετοχής θα σταλεί ηλεκτρονικά μετά το πέρας της Ημερίδας, αφού συμπληρωθεί η ηλεκτρονική φόρμα αξιολόγησης.

### ΕΚΘΕΣΗ

Κατά τη διάρκεια της Ημερίδας θα λειτουργήσει Εμπορική Έκθεση φαρμακευτικών, χειρουργικών προϊόντων και διαγνωστικών μηχανημάτων, σε χώρο ειδικά διαμορφωμένο και σε άμεση πρόσβαση με τους χώρους διεξαγωγής όλων των διαλέξεων.

### ΠΑΡΟΥΣΙΑΣΕΙΣ ΟΜΙΛΙΩΝ / ΟΠΤΙΚΟΑΚΟΥΣΤΙΚΑ ΜΕΣΑ

Το υλικό θα πρέπει να παραδίδεται 45 λεπτά πριν τη συνεδρίαση στην τεχνική γραμματεία.

### ΤΗΡΗΣΗ ΧΡΟΝΟΥ

Παρακαλούνται οι ομιλητές να τηρούν αυστηρά τον προκαθορισμένο χρόνο παρουσιάσεων που τους έχει κοινοποιηθεί καθώς και οι Πρόεδροι των Συνεδριών να μεριμνήσουν ανάλογα.

### ΗΛΕΚΤΡΟΝΙΚΗ ΠΛΑΤΦΟΡΜΑ ΗΜΕΡΙΔΑΣ

Το πρόγραμμα καθώς και όλες οι πληροφορίες θα είναι διαθέσιμα μέσω της ηλεκτρονικής πλατφόρμας της Ημερίδας. Ο κωδικός πρόσβασης θα αποσταλεί σε όλους τους εγγεγραμμένους συμμετέχοντες.

### ΓΡΑΜΜΑΤΕΙΑ ΗΜΕΡΙΔΑΣ



| Ασκληπείου 17, 106 80 Αθήνα  
| Τηλ.: 210 36 34 944  
| E: info@era.gr  
| W: www.era.gr



# Myopia Master<sup>®</sup>

Important Parameters  
for Myopia Management



# Alcon

**Alcon is the global leader in eye care, dedicated to helping people see brilliantly.**

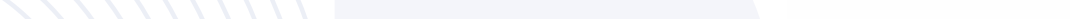
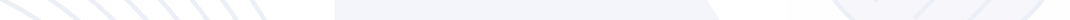
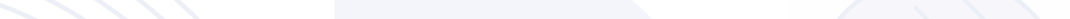
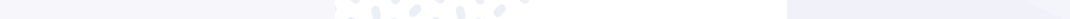
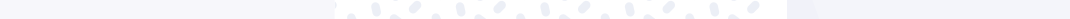
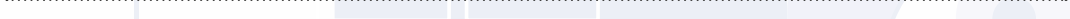
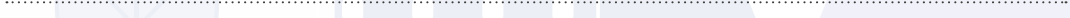
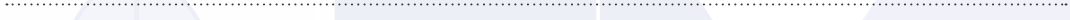
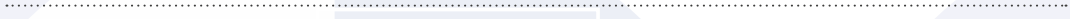
With **70-plus years of heritage**, we are a **cutting-edge eye care device company** with complementary businesses in Surgical and Vision Care.

We aspire to lead the world in innovating life-changing vision products because when people **see brilliantly, they live brilliantly**

# 16<sup>n</sup> ΗΜΕΡΙΔΑ της ΕΛΛΗΝΙΚΗΣ ΕΤΑΙΡΕΙΑΣ Παιδοφθαλμολογίας και Στραβισμού



ΕΛΛΗΝΙΚΗ ΕΤΑΙΡΕΙΑ  
ΠΑΙΔΟΦΘΑΛΜΟΛΟΓΙΑΣ  
ΚΑΙ ΣΤΡΑΒΙΣΜΟΥ



# Κληρονομική οπτική νευροπάθεια Leber (LHON)

Αναγνώριση των **προειδοποιητικών ενδείξεων**  
για την έγκαιρη διάγνωση:

- Υποξεία **απώλεια της όρασης** που εμφανίζεται πρώτα στον έναν και στη συνέχεια στον δεύτερο οφθαλμό, εντός εβδομάδων ή λίγων μηνών<sup>1,2</sup>
- **Απουσία** περιφθαλμικού πόνου<sup>4</sup>
- Οικογενειακό ιστορικό LHON ή μη καθορισμένη απώλεια όρασης – **μητρική κληρονομικότητα** με ατελή διεισδυτικότητα<sup>3</sup>
- Φύλο: Εκδηλώνεται συχνότερα **σε νεαρούς άνδρες 15-35 ετών** (αν και τα δύο φύλα μπορεί να επηρεαστούν από την παιδική ηλικία ως το γήρας)<sup>3</sup>
- **Ψευδοσίδημα**, χωρίς διαρροή φλουροεσκίνης, που δεν βελτιώνεται με τη χρήση κορτικοστεροειδών<sup>5</sup>
- **Δυσχρωματοψία** πράσινου-κόκκινου<sup>5,6</sup>

## Βιβλιογραφία:

1. Yu-Wai-Man P. et al., Prog Retin Eyes Res. 2011;30(2):81-114
2. Carelli V. et al. J Neuro Ophthalmol. 2017;37:371-81
3. Fraser JA, et al. Surv of Ophthalmol 2010;55(4):299-334
4. P Y W Man, D M Turnbull, P F Chinnery, J Med Genet 2002;39:162-169
5. Sadun AA. et al. Curr Treat Options Neurol. 2011;13(1):109-117
6. Meyerson C et al. Clin Ophthalmol 2015;9:1165-76

Για να μάθετε περισσότερα για την LHON επισκεφτείτε το **www.LHONaware.gr**

### Chiesi Hellas A.E.B.E.

Πλ. Γεροουλάνου & Ρένου Πόγγη 1, 174 55 Άλιμος, Αττική

Τηλ.: +30 210 6179763, Fax: +30 210 6179786

Αρ. ΓΕΜΗ 002669501000

e-mail: chiesihellas@chiesi.com - **www.chiesi.gr**

Βοηθήστε να γίνουν τα φάρμακα πιο ασφαλή και  
Αναφέρετε  
ΟΛΕΣ τις ανεπιθύμητες ενέργειες για  
ΟΛΑ τα φάρμακα  
Συμπληρώνοντας την "ΚΙΤΡΙΝΗ ΚΑΡΤΑ"

## Με την Ευγενική Χορηγία

**Alcon**  
SEE BRILLIANTLY

 **Gerolymatos International**  
*Serving health care since 1923*

 **MAXYN**<sup>®</sup>  
ophthalmics

**optohellas**<sup>®</sup>

**Zwitter**  
Pharmaceuticals LTD  
Health Care, Our Vision

 **Chiesi**  
global rare diseases 

contact=lenses.gr  
ΕΠΙΧΕΙΡΗΣΕΙΣ ΑΝΤΙΠΡΟΣΩΠΟΙ  Monicon

 **OMMALITE**  
ΟΡΘΟΚΡΑΤΗΤΕΣ & ΧΕΙΡΟΥΡΓΙΚΕΣ ΕΞΟΠΛΙΣΕΙΣ

 **Théa**  
let's open our eyes